





APOSTILA 1 – GUIA DE INSTALAÇÃO DO QGIS 2.18.13

Jáder Vinícius Almeida Pereira

Maceió, 2020





Sejam bem-vindos ao minicurso de QGIS, promovido pelo ciclo de minicursos de capacitação do PET Engenharia Civil da Universidade Federal de Alagoas.

É esperado que, ao final desse minicurso, você esteja apto para aplicar alguns conceitos e ferramentas de geoprocessamento em um dos programas mais populares do ramo na atualidade. Além disso, você também poderá criar mapas temáticos com os produtos gerados a partir das ferramentas de geoprocessamento.

Esse minicurso será composto, em sua totalidade, por 3 apostilas:

- Apostila 1: GUIA DE INSTALAÇÃO DO QGIS 2.18.13;
- Apostila 2: CONCEITOS FUNDAMENTAIS;
- Apostila 3: CONHECENDO O QGIS.



Esse é um guia prático para a instalação da versão 2.18.13 do QGIS para máquinas com sistema operacional Windows.

Existem versões mais atuais do que a que utilizaremos no nosso curso, no entanto, versões mais antigas tendem a ser mais estáveis e, especialmente a que utilizaremos, admite a instalação de alguns algoritmos que não são executados nas versões mais recentes.

Observação 1: O usuário no qual o QGIS vai ser instalado não deve, em nenhuma hipótese, possuir nomes compostos, acentos ou qualquer tipo de símbolo especial.

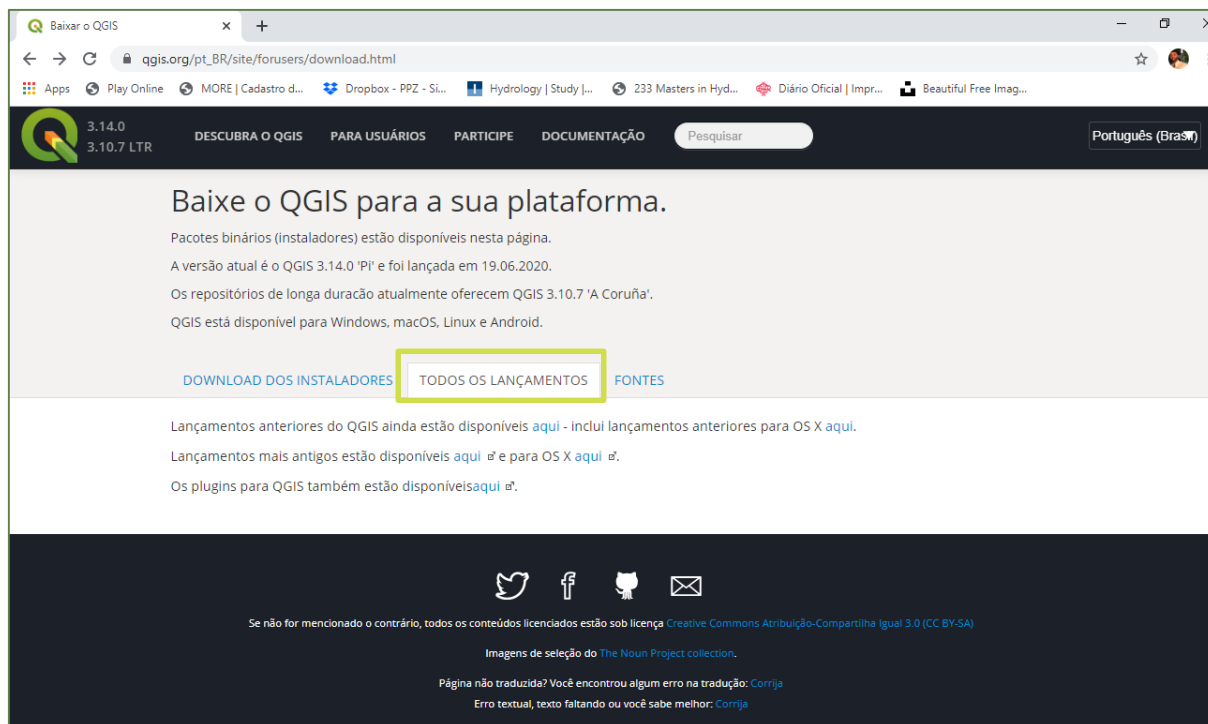
Ex.: Meu usuário administrador tem o nome de “Jáder Vinícius”, ou seja, é um nome composto e possui acentos, por isso, tive que criar um outro usuário com nome “Visitante” para a instalação e execução do QGIS.

Observação 2: Para o nosso minicurso, recomendo que a formatação numérica no seu computador tenha, como símbolo decimal, o ponto (.) e, como símbolo de agrupamento de dígitos, a vírgula (,).

Instalando o QGIS

Concluídas as observações iniciais, podemos avançar para a instalação do programa, seguindo o procedimento descrito abaixo:

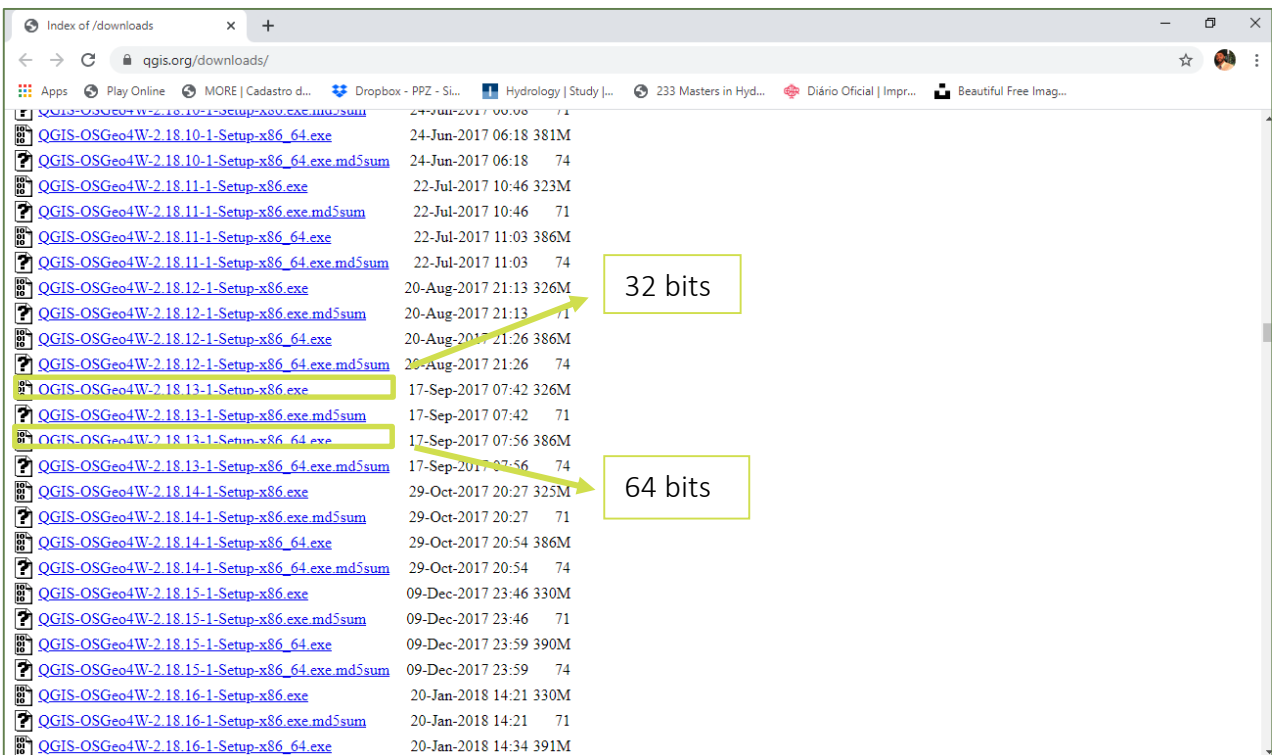
- 01- Acesse o link: https://www.qgis.org/pt_BR/site/forusers/download.html e selecione a opção “TODOS OS LANÇAMENTOS”;



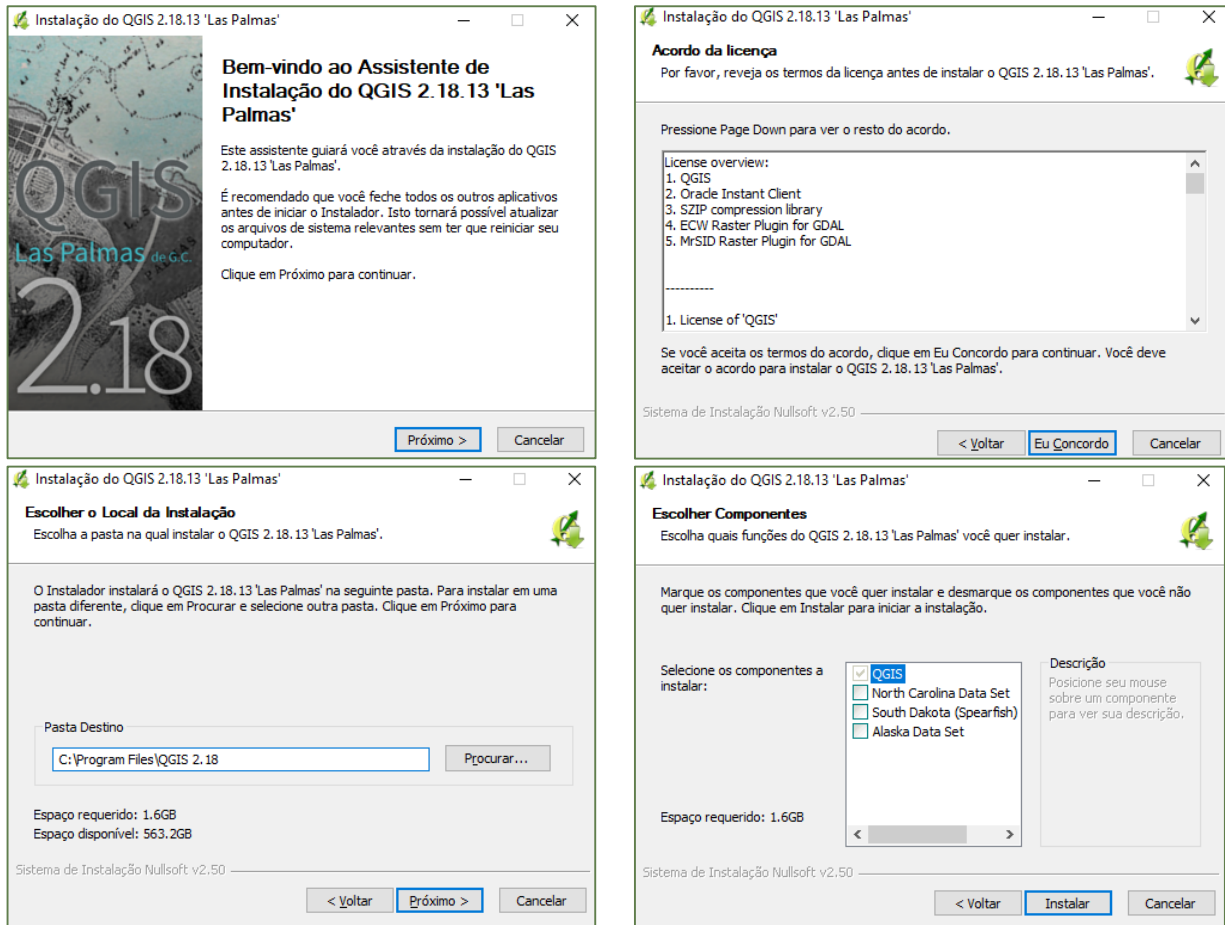
02- Clique na opção que direciona ao diretório de versões antigas do QGIS:



03- Para sistemas operacionais Windows, verifique se a versão do Windows instalada em sua máquina é 32 bits ou 64 bits e faça o download da versão 2.18.13 do QGIS adequada ao seu sistema:



04- Por fim, você deve procurar o arquivo executável que foi baixado na sua máquina e iniciar o assistente de instalação e seguir o procedimento padrão:



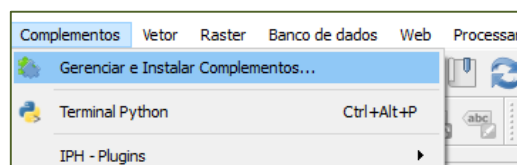
05- Ao final do processo, haverá uma pasta na sua área de trabalho onde estarão os atalhos para a execução do QGIS. Nós utilizaremos o atalho “QGIS Desktop 2.18.13 with GRASS 7.2.1”.

Instalando os complementos

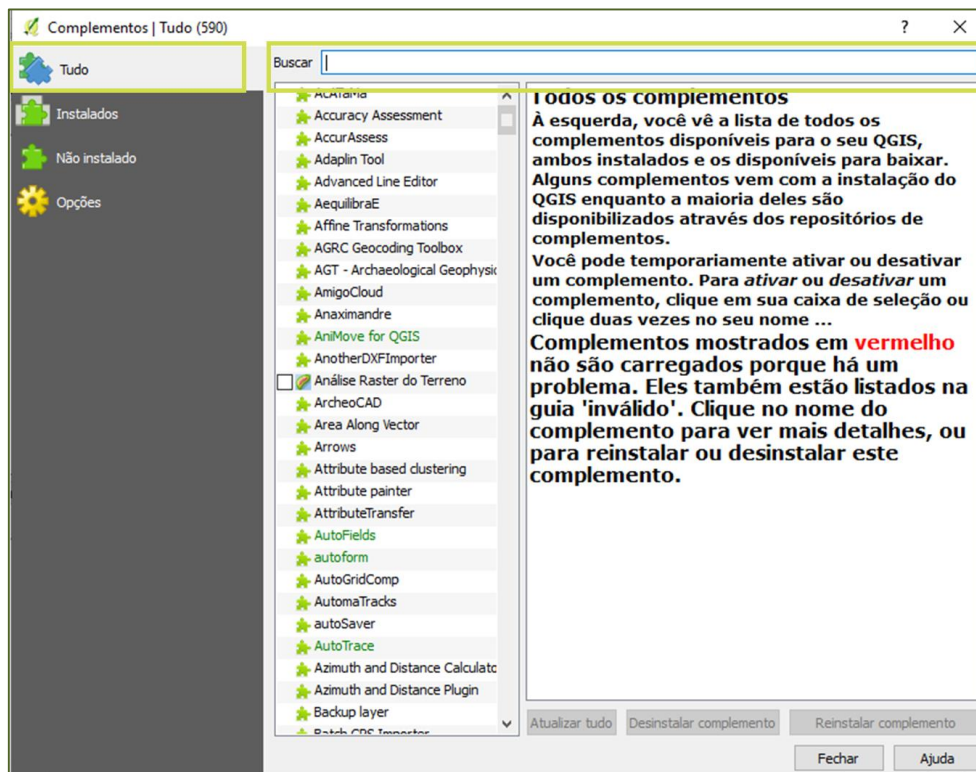
Agora, vamos instalar algumas ferramentas complementares que utilizaremos ao longo do minicurso. Para isso, siga o procedimento abaixo:

01- Abra o QGIS, através do atalho “QGIS Desktop 2.18.13 with GRASS 7.2.1” e ele começará a ser carregado:

02- No menu superior, clique em “Complementos”>”Gerenciar e Instalar Complementos”:



03- Se abrirá uma janela onde é possível pesquisar complementos para o QGIS. Acesse a aba “Tudo” e em “Buscar” digite o nome dos complementos listados no passo seguinte.



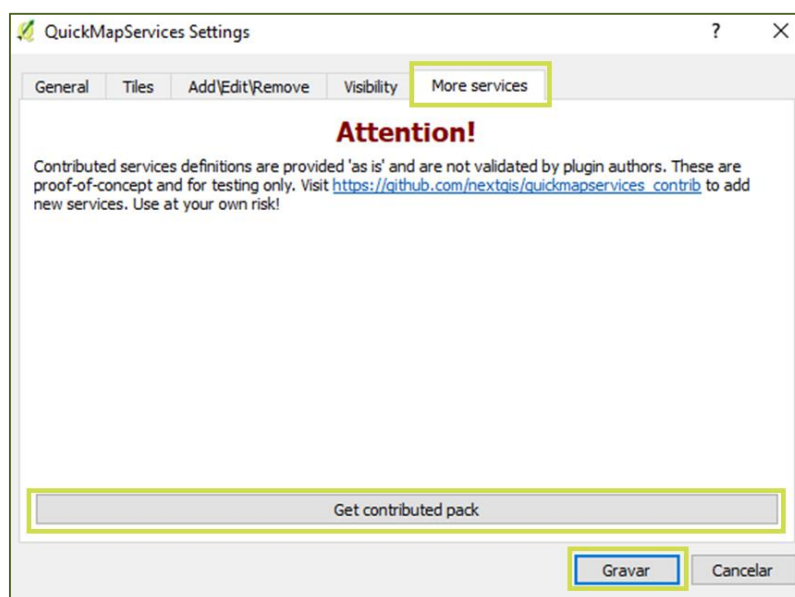
04- Vamos instalar 3 complementos para as nossas aplicações, habilitando as caixas de seleção brancas que aparecem do lado esquerdo de cada um deles. Os complementos são:

“Complemento menor distância”: Complemento Menor Distância ;

“Complemento de Interpolação”: Complemento de Interpolação ;

“QuickMapServices”: QuickMapServices .

05- No caso do complemento “QuickMapServices”, é interessante adquirir previamente os pacotes de mapas do qual ele dispõe. Para isso, vamos clicar, na barra de menu superior, em “Web”>“QuickMapServices”>“Settings”. Se abrirá uma janela na qual você deve clicar na aba “More services”, depois em “Get contributed pack” e, por fim, em “Gravar”.



Finalmente, o QGIS e os complementos que utilizaremos estão devidamente instalados no seu computador.

Desejo a todos um bom minicurso!!!